



Redwell Produktkatalog

Höchste Manufakturqualität in einzigartigem Design.

Redwell Infrarot-Heizsysteme bieten Ihnen und Ihrer Familie gesunde Wärme in Form von qualitativ hochwertig entwickelten Heizelementen, die nach Ihren individuellen Bedürfnissen in der Redwell Manufaktur gefertigt werden.

Die gesunde Wärme der Redwell Infrarot-Heizelemente, gepaart mit elegantem Design, bestimmt seit jeher den exklusiven Charakter der Redwell-Elemente. Durch höchste Anforderungen an Material und Verarbeitung stellt Redwell Energieeffizienz und Schonung der Umwelt für zukünftige Generationen in den Vordergrund. Als Weltmarktführer für Infrarot-Heizsysteme entwickelt und produziert Redwell seine Produkte ausschließlich in Österreich in traditioneller Handarbeit von einem hochqualifizierten Team. Menschen mit Leidenschaft für die unendliche Vielfalt der Möglichkeiten sorgen für Ihre gesunde Wärme und unsere sichere, ökologische Zukunft.



Innovativ.

Infrarot ist Wellnesswärme

Die Evolution hat uns Menschen so geformt, dass wir unser Immunsystem mit Infrarot-Wärmewellen positiv beeinflussen. Im Gegensatz zu herkömmlichen Heizkörpern erwärmen Redwell Infrarotheizungen nicht die Raumluft, sondern das Mauerwerk. Die Wände speichern die Wärme viel länger als die Luft und geben sie in den Wohnraum zurück. Dadurch wird die Luftzirkulation und somit auch die Aufwirbelung von Staub gehemmt.

Individuell.

Die Vielfalt an Möglichkeiten

Höchste Qualität, enorme Flexibilität und überzeugende Funktionalität zeichnen alle Heizelemente aus und positionieren Redwell weitab von herkömmlichen Heizsegmenten. Diese intelligente Lösung von Heizungen bietet der individuellen Planung breiten Spielraum: ob in Neubauten, Renovierungen oder in der Anwendung als Zusatzheizung. Redwell bietet Ihnen für Ihre speziellen Bedürfnisse ein vielfältiges Angebot an Möglichkeiten.

Standard Heizpaneel

Technische Daten

Oberfläche: Emailstahl (kratzfest, säurebeständig)

Heizelement: Teilspeicherheizung

Spannung: 230 Volt, 50 Hz

Elektromagnetische Verträglichkeit: Elektrosmogarm

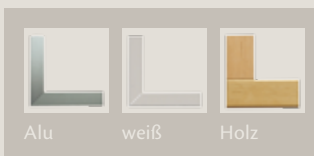
Schutzart: IP 40 (Netzstecker)

IP 40 (Festanschluss)

Montage: verdeckte Halterung (ausschließlich für Wandmontage)

Zubehör: Edelstahlhalterung (für Deckenmontage)

Rahmen:

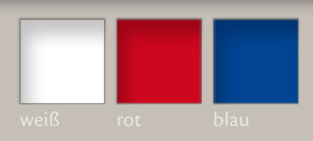
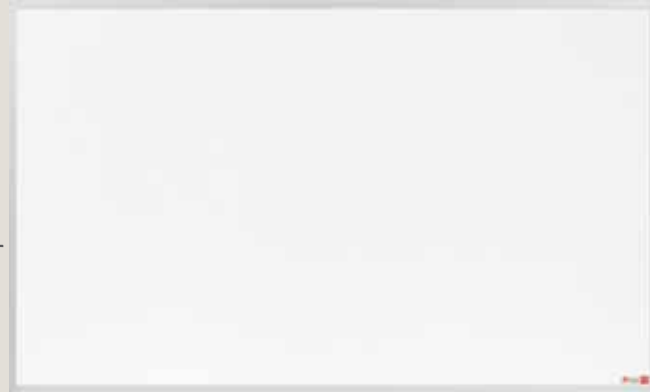


MODELL	LEISTUNG	GEWICHT	ABMESSUNG	OBERFLÄCHE			
				WEISS	ROT	BLAU	TAFEL
Middlewave R400	350 W	ca. 6 kg	606 x 506 x 17 mm	•	•	•	•
Tallwave R420	420 W	ca. 8 kg	1006 x 386 x 17 mm	•	•	•	•
Largewave R600	630 W	ca. 12 kg	1006 x 606 x 17 mm	•	•	•	•
Longwave R800	830 W	ca. 14 kg	1606 x 426 x 17 mm	•			
XLargewave R900	890 W	ca. 16 kg	1206 x 706 x 17 mm	•	•	•	•
XLongwave R1100	1100 W	ca. 18 kg	1606 x 606 x 17 mm	•			
Megawave R1400	1400 W	ca. 30 kg	2006 x 806 x 17 mm	•			•

Redwell bietet Ihnen für Ihre speziellen Bedürfnisse eine Vielzahl an Möglichkeiten. Die Standard Heizpaneele sind in weißer, roter oder blauer Ausführung sowie mit drei verschiedenen Rahmen (weiß, Aluminium oder Holz) erhältlich. Das Tafel Heizpaneel ist ideal für Büro und Küche, egal ob Sie Ihre wichtigsten Notizen oder auch Ihre Einkäufe damit festhalten möchten!



Standard Heizpaneel



Tafel Heizpaneel



Symbolfotos

WE-Line

Technische Daten

Oberfläche: Stahl weiß, rahmenlos

Heizelement: Teilspeicherheizung

Spannung: 230 Volt, 50 Hz

Elektromagnetische Verträglichkeit: Elektrosmogarm

Schutzart: IP 40 (Netzstecker)

IP 65 (Festanschluss)

Montage: verdeckte Halterung (ausschließlich für Wandmontage)

Zubehör: Edelstahlhalterung (für Deckenmontage)

MODELL	LEISTUNG	GEWICHT	ABMESSUNG
WE250	250 W	ca. 5 kg	706 x 306 x 18 mm
WE350	350 W	ca. 7 kg	606 x 506 x 18 mm
WE420	420 W	ca. 9 kg	1006 x 386 x 18 mm
WE600	630 W	ca. 15 kg	1006 x 606 x 18 mm
WE800	830 W	ca. 16 kg	1606 x 426 x 18 mm
WE900	890 W	ca. 20 kg	1206 x 706 x 18 mm
WE910	910 W	ca. 19 kg	926 x 926 x 18 mm
WE1100	1100 W	ca. 21 kg	1606 x 606 x 18 mm
WE1400	1400 W	ca. 38 kg	2006 x 806 x 18 mm

WE-Line



Eigenmotiv Heizpaneel „Private Print“



Die Serie WE-Line ist durch ihre weiße, leicht strukturierte Oberfläche eine kostengünstige Alternative im formschönen und schlichten Design. Neben den zahlreichen Bildmotiven bietet Ihnen Redwell durch ein brandneues Druckverfahren die Möglichkeit, ein individuelles Motiv auf die hochwertigen WE-Line Heizpaneele drucken zu lassen. Zum Beispiel: Fotos, Grafiken, Firmenbeschriftungen, etc. - erhältlich in allen rahmenlosen WE-Line Größen!

Symbolfotos

Glas Heizpaneel

Technische Daten

Oberfläche: ESG emailliert

Heizelement: Teilspeicherheizung

Spannung: 230 Volt, 50 Hz

Elektromagnetische Verträglichkeit: Elektrosmogarm

Schutzart: IP 40 (Netzstecker)

IP 65 (Festanschluss)

Montage: verdeckte Halterung (ausschließlich für Wandmontage)

MODELL	LEISTUNG	GEWICHT	ABMESSUNG
Middlewave R400	350 W	ca. 10 kg	620 x 520 x 19 mm
Tallwave R420	420 W	ca. 12 kg	1020 x 400 x 19 mm
Largewave R600	630 W	ca. 19 kg	1020 x 620 x 19 mm
Longwave R800	830 W	ca. 21 kg	1620 x 440 x 19 mm
XLargewave R900	890 W	ca. 27 kg	1220 x 720 x 19 mm



Symbolfotos

Redwell Manufaktur Linie „Made to Measure“

Symbolfoto

Technische Daten

Oberfläche: ESG emailliert

Heizelement: Teilspeicherheizung

Spannung: 230 Volt, 50 Hz

Elektromagnetische Verträglichkeit: Elektrosmogarm

Schutzart: IP 40 (Netzstecker)

IP 65 (Festanschluss)

Montage: verdeckte Halterung (ausschließlich für Wandmontage)



Eisblumenglas



Individuelle und innovative Produkte von höchster Manufakturqualität machen jedes Heizelement zu einem besonderen Exemplar. Es ist daher ein Zeichen dieser speziellen Verarbeitung, dass die Strukturierung der Glasoberfläche nicht geradlinig verläuft.



MODELL	LEISTUNG	GEWICHT	ABMESSUNG
Eisblume Redwell Nr. 3	250 W	ca. 10 kg	720 x 410 x 150 mm
Eisblume Largewave	630 W	ca. 19 kg	1020 x 620 x 19 mm
Eisblume Edition	910 W	ca. 25 kg	940 x 940 x 19 mm
Eisblume Megawave	1400 W	ca. 50 kg	2020 x 820 x 19 mm



Die edle Design-Linie „Made to Measure“ ist Wohlfühlheizung und Interieur-Accessoire zugleich. Das moderne Eisblumenglasmuster in elegantem Schwarz bringt Einzigartigkeit in Ihre Wohnbereiche.

Spiegel Heizpaneel

Technische Daten

Oberfläche: ESG - Spiegel chromatiert

Heizelement: Teilspeicherheizung

Spannung: 230 Volt, 50 Hz

Elektromagnetische Verträglichkeit: Elektrosmogarm

Schutzart: IP 40 (Netzstecker)

IP 65 (Festanschluss)

Montage: verdeckte Halterung (ausschließlich für Wandmontage)

MODELL	LEISTUNG	GEWICHT	ABMESSUNG
Middlewave R400	350 W	ca. 10 kg	620 x 520 x 19 mm
Tallwave R420	420 W	ca. 12 kg	1020 x 400 x 19 mm
Largewave R600	630 W	ca. 19 kg	1020 x 620 x 19 mm
Longwave R800	830 W	ca. 21 kg	1620 x 440 x 19 mm
XLargewave R900	890 W	ca. 27 kg	1220 x 720 x 19 mm

Spiegel Heizpaneel



Symbolfoto

Round

Technische Daten

Oberfläche: Stahl weiß, rahmenlos bzw. ESG - Spiegel chromatiert

Heizelement: Teilspeicherheizung

Spannung: 230 Volt, 50 Hz

Elektromagnetische Verträglichkeit: Elektrosmogarm

Schutzart: IP 40 (Netzstecker)

IP 65 (Festanschluss)

Montage: verdeckte Halterung (ausschließlich für Wandmontage)

Zubehör: Edelstahlhalterung (für Deckenmontage) *-nur für Round mit weißer Oberfläche!*



Round, weiß

Round, Spiegel

Symbolfotos



Höchste Manufakturqualität in einzigartigem Design - Das rahmenlose Spiegel Infrarot-Heizpaneel bietet durch seine unaufdringliche Eleganz eine Vielzahl an Einsatzmöglichkeiten - besonderen Einsatz findet es jedoch in Badezimmern, da seine Spiegeloberfläche nicht beschlägt. Überzeugen Sie sich selbst!



MODELL	LEISTUNG	GEWICHT		ABMESSUNG	
		WEISS	SPIEGEL	WEISS	SPIEGEL
Smallround	310 W	ca. 6 kg		DM 580 x 17 mm	
Middleround	400 W	ca. 9 kg	ca. 13 kg	DM 710 x 17 mm	DM 730 x 19 mm
Largeround	610 W	ca. 13 kg	ca. 20 kg	DM 900 x 17 mm	DM 920 x 19 mm



Durch ihre schlichte - aber dennoch moderne und unaufdringliche Art - ist die Round eine Augenweide. Die runde Ausführung fügt sich harmonisch in jedes Raumkonzept. Die Modelle Middleround und Largeround sind auch mit Spiegel Oberfläche erhältlich!

Bild Heizpaneel

Technische Daten

Oberfläche: Emailstahl (kratzfest, säurebeständig), bedruckt

Heizelement: Teilspeicherheizung

Spannung: 230 Volt, 50 Hz

Elektromagnetische Verträglichkeit: Elektrosmogarm

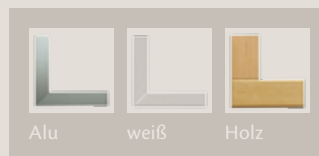
Schutzart: IP 40 (Netzstecker)

IP 40 (Festanschluss)

Montage: verdeckte Halterung (ausschließlich für Wandmontage)

Zubehör: Edelstahlhalterung (für Deckenmontage)

Rahmen:

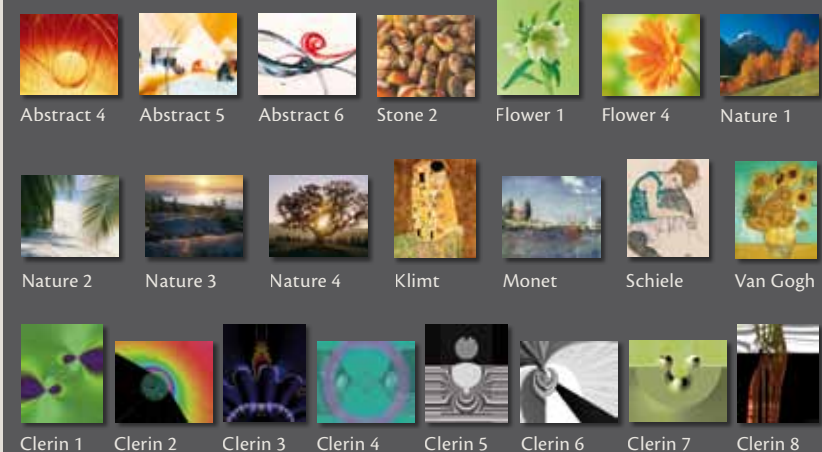


MODELL	LEISTUNG	GEWICHT	ABMESSUNG	RAHMEN		
				ALU	WEISS	HOLZ
Middlewave R400	350 W	ca. 6 kg	606 x 506 x 17 mm	•	•	•
Largewave R600	630 W	ca. 12 kg	1006 x 606 x 17 mm	•	•	•
XLargewave R900	890 W	ca. 16 kg	1206 x 706 x 17 mm	•	•	•
Megawave R1400	1400 W	ca. 30 kg	2006 x 806 x 17 mm	•	•	



Bildmotive*

Die Redwell Heizelemente überzeugen durch ihre Vielfalt an Möglichkeiten. Sie können zwischen diesen zahlreichen Bildmotiven in vier verschiedenen Größen wählen.



*Middlewave R400 ist mit allen Motiven (ausgenommen Serie „Clerin“) erhältlich; Megawave R1400 ist ausschließlich mit „Clerin 8“ erhältlich. Der Bildausschnitt kann je nach Größe des Heizelements variieren. Keine farbechte Wiedergabe möglich!

Redwell Edition

Technische Daten

Oberfläche: Stahlblech bedruckt, rahmenlos

Heizelement: Teilspeicherheizung

Spannung: 230 Volt, 50 Hz

Elektromagnetische Verträglichkeit: Elektrosmogarm

Schutzart: IP 40 (Netzstecker)

IP 65 (Festanschluss)

Montage: verdeckte Halterung (ausschließlich für Wandmontage)

Zubehör: Edelstahlhalterung (für Deckenmontage)

MODELL	LEISTUNG	GEWICHT	ABMESSUNG
WE910	910 W	ca. 17 kg	926 x 926 x 18 mm

Bildmotive*



Die gesunde Wärme gepaart mit elegantem Design, bestimmt seit jeher den exklusiven Charakter der Redwell Elemente. Die Serie „Redwell Edition“ ist eine Bilderserie, die vom österreichischen Künstler Erwin Moravitz kreiert wurde.

*Keine farbechte Wiedergabe möglich!

Standelemente

Technische Daten

Oberfläche: Emailstahl (kratzfest, säurebeständig), beidseitige Wärmeabgabe (Standmodell)
Stahl weiß, beidseitige Wärmeabgabe (Redwell Nr. 3)

Heizelement: Teilspeicherheizung

Spannung: 230 Volt, 50 Hz

Elektromagnetische Verträglichkeit: Elektrosmogarm

Schutzart: IP 40 (Netzstecker)

Holzarten Redwell Nr. 3:

- Buche schwarz gebeizt

Holzarten Standmodell:

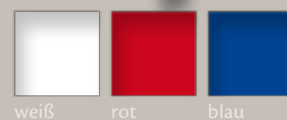
- Birke massiv lackiert
- Eiche massiv lackiert
- Birke massiv dunkel gebeizt

MODELL	LEISTUNG	GEWICHT	ABMESSUNG
Redwell Nr. 3	250 W	ca. 9 kg	706 x 410 x 150 mm
Standmodell S600	630 W	ca. 16 kg	1070 x 710 x 230 mm
Standmodell S900	890 W	ca. 20 kg	1270 x 810 x 230 mm

Redwell Nr. 3



Standmodell



Symbolfotos



Höchste Qualität und überzeugende Funktionalität zeichnen alle Heizelemente aus. Die Standmodelle sind ideal für den flexiblen Einsatz an verschiedenen Orten. Das Einsteigermodell Redwell Nr. 3 ist das perfekte Zusatzheizgerät in formschönem Design. Durch die leichte Bauweise zeichnet sich das Modell mit hervorragender Flexibilität aus.

Decken-Heizsysteme

Technische Daten

Oberfläche: Stahlblech beschichtet (Rollingwave/Rondo, Diskus)
Stahl weiß (Panelwave)

Heizelement: Keramikstrahler (Rollingwave/Rondo, Diskus)
Teilspeicherheizung (Panelwave)

Spannung: 230 Volt, 50 Hz

Elektromagnetische Verträglichkeit: Elektrosmogarm

Schutzart: IP 20 (Festanschluss) für Diskus
IP 40 (Festanschluss) für Rollingwave/Rondo
und für Panelwave

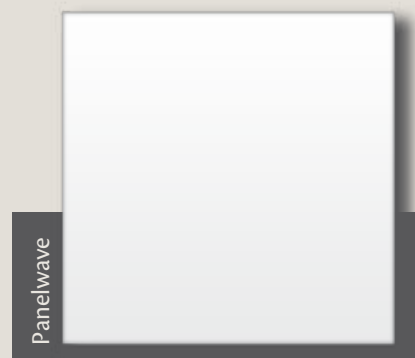
Montage:

- Die Panelwave wird in Raster-Einlegedecken montiert.
- *VDE0100- Die Elemente müssen in einer für den Menschen nicht erreichbaren Höhe (ca. 3 m) montiert werden.
- Beachten Sie bitte die Sicherheitsabstände laut Bedienungsanleitung.

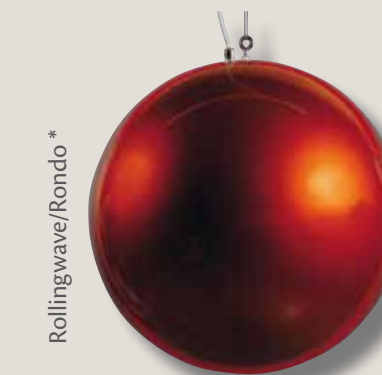
MODELL	LEISTUNG	GEWICHT	ABMESSUNG
Diskus	2400 W	ca. 23 kg	DM 800 mm
Rollingwave/Rondo	1000 W	ca. 11 kg	DM 500 mm
Panelwave I	430 W	ca. 10 kg	618 x 618 x 22 mm
Panelwave II	430 W	ca. 9 kg	598 x 598 x 22 mm



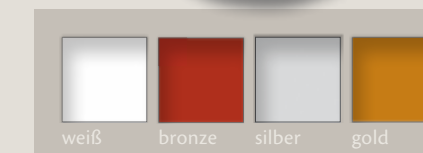
Diskus*



Panelwave



Rollingwave/Rondo*



Symbolfotos



Anwendungsbeispiel Panelwave

Die intelligenten Lösungen des speziellen Infrarot-Heizsystems bieten Ihrer individuellen Planung breiten Spielraum: Die Hochleistungsreihen Rollingwave/Rondo und Diskus überzeugen durch ihre herausragende Eigenschaft der raschen und enormen Temperaturentwicklung. Anwendungsbereiche sind Treppenhäuser, Hallen und zugige Lobbies.

Die Serie Panelwave ist eine dezente und platzsparende Möglichkeit Ihre Räume mit Wohlfühlwärme zu heizen.

Qualität aus Österreich.



Erstklassige Lösungen für unsere Kunden zu entwickeln und in einer Qualität umzusetzen, die den hohen Ansprüchen der Kunden gerecht wird, erfordert bei der Herstellung höchste Präzision. Diese wird durch ein exaktes Ineinandergreifen handwerklicher und industrieller Fertigungsmethoden erreicht. Redwell verfügt über einen modernen Maschinenpark, der eine erhebliche Produktionskapazität sicherstellt sowie mehr als zehn Jahre Erfahrung am Markt.

Zertifiziertes Design.



Wir sind der erste und einzige Hersteller von Infrarot-Heizgeräten, der neben zahlreichen Qualitäts- und Sicherheitszertifikaten auch das Prädikat „Universal Design“ tragen darf. Ein Qualitätszeichen für Produkte, die technisch sicher, einfach bedienbar und langlebig sind sowie für Generationen ästhetisch und attraktiv bleiben.



...HALTEN WIR AUCH.

Weil wir an unsere Produkte glauben und auch Ihnen dokumentieren möchten, dass Sie mit einem Redwell Infrarot-Heizgerät ein hervorragendes Produkt erwerben, bieten wir Ihnen für alle unsere Redwell Infrarot-Heizgeräte eine Garantiezeit von 60 Monaten (ausgenommen Diskus mit 24 Monaten) ab dem Kauf an.

Denn mit Redwell können Sie sich sicher sein.

Höchste Manufakturqualität in einzigartigem Design.

ClimatePartner[®]
klimaneutral
Druck | ID: 10086-1203-1004

Gedruckt nach der Richtlinie „Druckerzeugnisse“ des Österreichischen Umweltzeichen, Medienfabrik Graz, UW-Nr. 812



redwell[®]
INFRAROT HEIZUNGEN

Stand: Dezember 2012

Änderungen, Satz- und Druckfehler vorbehalten.

Redwell Manufaktur GmbH

Am Ökopark 3

A-8230 Hartberg

T: +43 3332 61 105-0

F: +43 3332 61 105-14

office@redwell.com

www.redwell.com

Firmensitz: Hartberg • UID: ATU50251604
Landesgericht für ZRS Graz • FN.: 199694 v



Dieser Produktkatalog wurde Ihnen überreicht von:

